

HOME

FLOORING

COLLECTION



Corkcomfort

Nature at your feet



WICANDERS®



Acrodur - eine Innovation aus gutem Hause

Gemeinsam haben der Weltmarktführer für Kork- Bodenbeläge Amorim Revestimentos und der renommierte, internationale Chemiekonzern BASF ein Bindemittel entwickelt, das die Herstellung und Nutzung von Bodenbelägen (und Wandverkleidungen) aus Kork entscheidend verbessert. Es trägt den Namen Acrodur und ist ein Harzbindemittel auf Wasserbasis mit einzigartigen Vorzügen für die umweltverträgliche, komfortable und energiesparende Ausstattung privater und öffentlicher Räume mit Kork- bzw. Korkverbund- Böden. Frei von chemischen Substanzen wie Phenol, Formaldehyd oder Isocyanaten, die in ähnlichen Produkten enthalten sind, minimiert Acrodur die Emissionen schädlicher Substanzen bei der Fußbodenherstellung und -Nutzung, ohne die herausragenden Vorzüge des Materials Kork zu beeinträchtigen. Im Gegenteil: Die außerordentlich gute Wärmedämmung, Trittschalldämmung und Elastizität von Kork werden durch dieses innovative Bindemittel vielseitiger und wirtschaftlicher als je zuvor für die Raumgestaltung nutzbar. Durch die Verarbeitung von Acrodur trägt die Premiummarke **Wicanders** einem zukunftsweisenden Anspruch Rechnung: Bodenbeläge, mit denen Kunden gut und lange leben können, weil sie Ökonomie und Ökologie, natürliche Anziehungskraft und gesunden Komfort perfekt in Einklang bringen.



Yours Purely,



Nachhaltigkeit mit Brief und Siegel

Die **Wicanders**-Produkte wurden einer strengen Ökoeffizienz-Untersuchung unterzogen, die im Jahr 2007 vom renommierten Chemiekonzern BASF durchgeführt wurde.

Im Rahmen einer vergleichenden Analyse verschiedener Bodenbeläge wurde die hohe ökologische Leistung der **Wicanders**-Produkte sowie des entsprechenden Produktionsverfahrens nachgewiesen. Über die beträchtliche Reduzierung der im Herstellungsverfahren erforderlichen Energie- und Rohstoffmengen hinaus tragen diese Produkte aktiv zur Reduzierung der globalen Erwärmung bei, was einerseits auf die geringen Emissionen zurückzuführen ist und andererseits auf die Speicherung von CO₂ aufgrund der natürlichen Eigenschaften von Kork als nachwachsender Rohstoff.

Darüber hinaus zeigte diese Studie unbestreitbare Vorteile für den Verbraucher. Dank der natürlichen Wärmedämmung von Kork führen die **Wicanders**-Produkte zu einer beträchtlichen Senkung der vom Verbraucher zu tragenden Energiekosten für die Klimatisierung seiner Räumlichkeiten.

Diese Werte bestätigen die hervorragende Qualität der **Wicanders**-Bodenbeläge und deren Einfluss auf den Schutz unserer natürlichen Ressourcen.

Wicanders steht im wahrsten Sinne des Wortes für nachhaltige Qualität! Sie verwandelt einen natürlichen Rohstoff, der regelmäßig von den Korken gewonnen wird, ohne die Bäume zu beschädigen, in hochwertige Produkte und fördert gleichzeitig die Biodiversität sowie die wirtschaftliche und soziale Stabilität in von der Desertifikation bedrohten Gegenden. Die Produkte dieser Marke speichern das Klima verändernde CO₂. Schätzungen zufolge sind die Korkenwälder – montados – in Portugal für die Speicherung von 5% der jährlichen CO₂-Emissionen des Landes verantwortlich. Das sind 4,8 Millionen Tonnen pro Jahr.





Qualität mit Zukunft



Seit 140 Jahren Spezialist für ausgewählte Korkprodukte vermarktet Amorim Revestimentos, ein Unternehmen der portugiesischen Amorim-Gruppe, seine Produkte in über 51 Ländern und gilt auf der ganzen Welt als Pionier für die Entwicklung qualitativ hochwertiger, Angebote und als Trendsetter.

Nachhaltigkeit kommt auch darin zum Ausdruck, dass die Amorim-Gruppe ein Verfahren entwickelte, das an den Rhythmus der Natur angepasst ist. So erfolgt die erste Korkgewinnung erst fünfundzwanzig Jahre nach dem Pflanzen der Korkeichen. Danach wird der Vorgang in Abständen von jeweils neun Jahren wiederholt, ohne dass der Baum beschädigt wird. Mit dieser Methode erfüllen die Korkeichenwälder – die montados – ihre Rolle bei der Speicherung von CO₂ und leisten einen aktiven Beitrag zur Reduzierung der globalen Erwärmung.

Darüber hinaus fördert die regelmäßige Korkgewinnung Nachhaltigkeit durch den Schutz der Biodiversität, die Verhinderung der Desertifikation, und die Schaffung von Arbeitsplätzen. Das umfassende Wissen und der Respekt vor der Natur, stetige Investitionen in technologische Innovationen und die Entscheidung für hoch spezialisierte Mitarbeiter sichern die internationale Führungsposition.

Wicanders erweiterte das Angebot der bereits verfügbaren Produkte aus Kork (**Corkcomfort**) und aus Holz auf einer Kork-Grundlage (**Woodcomfort**) und setzte auf neue Produktlinien wie Vinyl (**Vinylcomfort**), Linoleum (**Linocomfort**) und Parkett (**Parquet**). Dadurch wurde eine neue Entwicklungsstufe erreicht. Die Entwicklung vom Korkspezialisten zum Anbieter umfassender, nachhaltiger Lösungen im Bereich von Bodenbelägen.

So vereinigt **Wicanders** Spitzentechnologie, Know-how, Kreativität und Innovationskraft zu einem von den Werten der Natur inspirierten zukunftsfähigen Ansatz.





Das neue Maß für Vielfalt und Ästhetik

Die Produktlinie **Corkcomfort** ermöglicht **Wicanders** eine neue Fußbodenphilosophie, die das traditionelle Konzept der Korkböden revolutioniert. Die Produktlinie **Corkcomfort** erweckt die Optik von Keramik, Stein, Metall und Leder zu neuem Leben und wertet damit die Rolle von Kork bei der Gestaltung von Innenräumen auf. Durch seine vielfältigen Attribute interpretiert der Korkboden Stil, Eleganz und Raffinesse verschiedener Materialien neu. Das Ergebnis ist eine Vielzahl einzigartiger Oberflächen mit innovativen Maßen (600 x 450 mm). So werden verschiedenste Umgebungen geschaffen, die durch die funktionalen Eigenschaften und die Schönheit von Kork bereichert werden. Darüber hinaus wurde die Produktlinie **Corkcomfort** durch hoch entwickelte Texturierungs-, Streich- und Facettierverfahren aufgewertet, die jedem Raum Tiefe und Intensität verleihen und die Zahl der Wahlmöglichkeiten erhöhen.

Corkcomfort ist ein ästhetisch neuer Ansatz, der Natur und menschliches Empfinden vereint.

Die von Designern, Architekten, Händlern und Trendsettern entwickelte Produktlinie **Corkcomfort** ist von unvergleichlichen Mustern, Texturen und Farbtönen der Natur inspiriert. Diese Option anregender Kompositionen passt zu Ihrem Lebensstil, da sie Ihnen lebendige Räume zum Arbeiten, zum Entspannen und zum Beisammensein bietet.

Wählen Sie Ihre Natur!





Ländliche Eleganz





Rückkehr zur Natur: Einzigartige Effekte und Nuancen schaffen Naturnähe und zeitlose Behaglichkeit, die dem Alltag pure und zugleich raffinierte Eleganz verleiht.



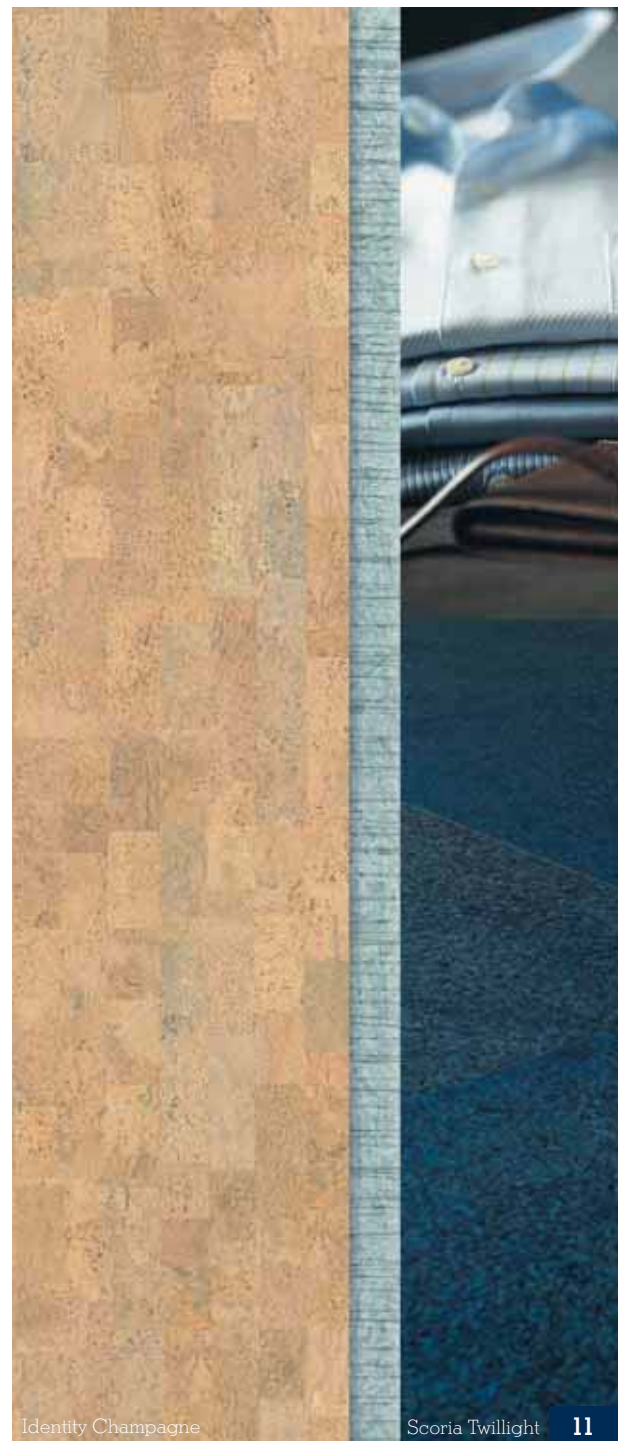


Ein Hauch **Poesie**





Die leicht federnde Elastizität des natürlichen Bodens in Verbindung mit romantischen Mustern schafft eine exklusive Atmosphäre, die zum Träumen verleitet.





Metal Beauty





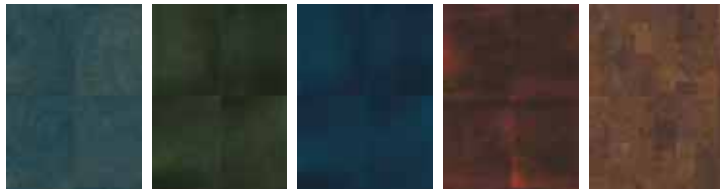
Von den Modetrends inspirierte extravagante Designs bieten Metallnachbildungen und einzigartige optische Effekte. Durch die dunklen Töne, die mit intensiven bezaubernden Farben kombiniert werden, entsteht ein glamouröses Ambiente, das in sich vollkommen ist.





Urbaner Stil





Oberflächen mit kräftigen Texturen schaffen ausdrucksvolle Umgebungen voller spannungsreicher Kontraste und Farben. Böden, die eine urbane, vitale Identität zum Ausdruck bringen, sind eine faszinierende Herausforderung für kreative, mutige Trendsetter.





Ruhe und Entspannung



WAS HEISST EIGENTLICH „ZU HAUSE“

Ihre Wohnung sollte ein Raum für die Wiederherstellung des inneren Gleichgewichts sein, ein Ort der Harmonie und Ruhe nach einem harten Arbeitstag. Kork besitzt eine ausgezeichnete schalldämpfende Wirkung und reduziert den Lärm, der Augenblicke der Entspannung und des familiären Beisammenseins stören würde.

WÄRME UND GEBORGENHEIT

Wir pflegen die Korkeichenwälder (montados) und entnehmen ihnen das, was für die Schaffung einer gemütlichen Atmosphäre wesentlich ist: Die Wärme der Sonne. Als hervorragender Wärmedämmer schafft Kork eine behagliche Umgebung und hält dabei die Energiekosten niedrig. Wie eine Umarmung der Natur verwandelt sich Ihr Zuhause in einen schützenden Rückzugsort, der eine stärkende, beruhigende Wärme ausstrahlt, so dass Körper und Geist sich täglich neu erholen können.

ANGENEHMES GEHEN

Es ist erwiesen, dass harte Böden Fuß- und Kniegelenke sowie die Wirbelsäule stärker beanspruchen und verschleifen als elastische Bodebeläge. In einer vom Instituto de Biomecánica de Valencia durchgeführten Studie über die **Corkcomfort**-Produkte wurden ihre gute biomechanische Wirkung und ihr positiver Einfluss auf eine korrekte Haltung des menschlichen Körpers nachgewiesen. Elastisch genug, um die Belastung der Gelenke und der Wirbelsäule zu reduzieren, und stabil genug, um Ermüdungserscheinungen vorzubeugen, schaffen die **Wicanders**-Linien ideale Bedingungen für ein gesundes Leben in einer behaglichen und schützenden Umgebung.

EIN GESCHENK DER NATUR

Aus der Natur stammt der Kork, eines der vollkommensten Materialien für die Schaffung sicherer, behaglicher und inspirierender Umgebungen. Durch seine Anpassung an die Bedürfnisse der heutigen Gesellschaft interpretiert **Corkcomfort** die Verwendungsmöglichkeiten von Kork neu. Es bietet einen revolutionären Bodenbelag auf der Grundlage von Materialqualität, innovativem Design und Spitzentechnologie in der Herstellung. **Corkcomfort** ist eine perfekte Lösung, die mit der Natur und Ihrem Lebensstil im Einklang steht.





VERANTWORTUNG FÜR KÜNFTIGE GENERATIONEN

Die Produktlinie **Corkcomfort** stellt einen konkreten Beitrag zum Schutz von Ressourcen und Klima dar, wobei der Reduzierung der globalen Erwärmung eine wichtige Rolle zukommt. Die Zertifizierung des FSC (Forest Stewardship Council) im Rahmen des Waldbewirtschaftungssystems ist neben verschiedenen anderen durchgeführten Zertifizierungen ein überzeugender Beweis für die Nachhaltigkeit dieser neuen Produktlinie und ein gegenüber der Natur eingegangenes Versprechen im Namen einer sicheren Zukunft für Sie und Ihre Familie.

WÄHLEN SIE EINE INTELLIGENTE LEBENSWEISE

Aufgrund ihrer Wiederverwertbarkeit und Umweltverträglichkeit leistet die Produktlinie **Corkcomfort** einen positiven Beitrag zur Speicherung von CO₂. Zur weiteren Verbesserung ihrer Umweltverträglichkeit wurde ein neues Harzbinde-mittel auf Wasserbasis entwickelt – Acrodur – das eine beträchtliche Reduzierung der Emission schädlicher Substanzen ermöglicht. Darüber hinaus führen die Dämmeigenschaften zu einer Senkung der Energiekosten. Das ideale Produkt für alle, die wirklich um die Natur besorgt sind.

BESONDERE DESIGNS FÜR EINE PERFEKTE WAHL

Die in vielen Texturen, Farbtönen und Ausführungen erhältlichen lebendigen Designs der Produktlinie **Corkcomfort** rufen verschiedenste besondere Effekte hervor, die auf alle Persönlichkeiten und Lebensstile zugeschnitten werden können. Klassisch oder extravagant, elegant oder trendig, die angebotenen Kompositionen sorgen für eine vollkommene Freiheit bei der Schaffung individueller Dekorationen.

LASSEN SIE IHREN WÜNSCHEN FREIEN LAUF

Corkcomfort-Bodenbeläge sind dank ihrer Rutsch- und Kratzfestigkeit sehr widerstandsfähig und sicher, und schaffen so Umgebungen für Zusammenkünfte und ein erfülltes Leben, wobei ihre Schönheit über die Jahre erhalten bleibt. Fühlen Sie sich frei, Ihren Raum zu leben.

MACHEN SIE SICH DAS LEBEN EINFACHER

Der einfach und schnell zu verlegende **Corkcomfort**-Bodenbelag verwandelt Ihren Raum, ohne Ihre Routine zu stören. Funktional, hygienisch und pflegeleicht, ist dieser Belag die ideale Wahl für einen erholsamen und sicheren Alltag. Frei von Sorgen, da Ihre Gesundheit sowie die Ihrer Familie geschützt ist, bleibt Ihnen mehr Zeit, die Atmosphäre des nach Ihren Vorstellungen gestalteten Raums zu genießen.



Corkcomfort Dekore



Slate Caffè



Slate Olive



Slate Moccaccino



Linn Cioccolato



Linn Sepia



Originals Natural



Originals Harmony



Originals Character



Originals Shell



Originals Rhapsody



Originals Symphony



Originals Country



Originals Accent



Originals Dawn

Corkcomfort Dekore



Slate Tawny



Slate Arctic



Linn Moon



Linn Blush



Nuances Latte



Personality Moonlight



Personality Timide



Personality Champagne



Personality Eden



Identity Moonlight



Identity Timide



Identity Champagne



Identity Eden

Corkcomfort Dekore



Petra Copper



Petra Taupe



Petra Negro



Pebbles Storm



Pebbles Metallic



Pebbles Fog



Pebbles Autumn



Nuances Castagna



Nuances Mele



Personality Spice



Personality Tea



Identity Tea



Identity Silver



Identity Spice

Corkcomfort Dekore



Pebbles Rain



Scoria Pine



Scoria Twilight



Scoria Burgundy



Slate Eclipse



Slate Algae



Personality Chestnut



Personality Caramel



Identity Chestnut



Identity Cool Crimson



Identity Nightshade



Identity Secrets

Produktselektor

		Corkcomfort Floating WRT		Corkcomfort Glue-down WRT		Corkcomfort Glue-down Sanded	Corkcomfort Glue-down PU			Corkcomfort Floating HPS	Corkcomfort Glue-down HPS
Abmessungen	mm	905x295	605x445	600x300	600x450	600x300	600x450	600x300	600x300	605x445	600x450
Stärke	mm	10,5	10,5	4	4	4	4	6	6	12	3,2
Natürliche Oberflächenstruktur		Nein	Nein	Nein	Nein	Nein	Nein	Nein	Nein	Ja	Ja
Fase		Nein	Nein	Nein	Nein	Nein	4 seitig	4 seitig	Nein	4 seitig	Nein
Referenzen											
Originals Natural	O801007			RV10003		RN10001					
Originals Harmony	O821005			RV11007		RN11002		DN11004	DN11003		
Originals Character	O822002			RV16004		RN16001					
Originals Shell	O824003			RV14004		RN14002		DN10003			
Originals Rhapsody	O825005			RV12007		RN12002		DN12003			
Originals Symphony	O830003			RV20002				DN20003			
Originals Country	O832004			RV02012				DN02006			
Originals Accent	O841002			O941001		RN17001		DN17003	DN17002		
Originals Dawn	O849003			RV13006				DN13003	DN13001		
Identity Moonlight	I801002			I901007				I901002			
Identity Timide	I802002			I902007				I902002			
Identity Silver	I803002			I903007				I903002			
Identity Champagne	I805002			I905007				I905002			
Identity Eden	I806002			I906005				I906002			
Identity Spice	I808002			I908007				I908002			
Identity Tea	I810002			I910005				I910002			
Identity Cool Crimson	I814002			I914006				I914002			
Identity Secrets	I819002			I919005				I919002			
Identity Nightshade	I821002			I921006				I921002			
Identity Chestnut	I832002										
Personality Moonlight	P801002			P901007				P901003			
Personality Timide	P802002			P902007				P902003			
Personality Champagne	P805002			P905007				P905003			
Personality Eden	P806002			P906005				P906003			
Personality Spice	P808002			P908006				P908003			
Personality Tea	P810002			P910004				P910003			
Personality Chestnut	P832002										
Personality Caramel	P833002										
Nuances Latte			C82H001		C92H001			C92H002			
Nuances Mele			C82I001		C92I001			C92I002			
Nuances Castagna			C82J001		C92J001			C92J002			
Linn Moon			C81N001		C91N001			C91N002			
Linn Blush			C81O001		C91O001			C91O002			
Linn Cioccolato			C81L001		C91L001			C91L002			
Linn Sepia			C81M001		C91M001			C91M002			
Slate Tawny			C81E001		C91E001			C91E002			
Slate Arctic			C81D001		C91D001			C91D002			
Slate Moccaccino			C81C001		C91C001			C91C002			
Slate Caffè			C81A001		C91A001			C91A002			
Slate Olive			C81B001		C91B001			C91B002			
Slate Algae			C81F001		C91F001			C91F002			
Slate Eclipse			C81G001		C91G001			C91G002			
Pebbles Rain										C11T001	C21T001
Pebbles Storm										C11W001	C21W001
Pebbles Metallic										C11V001	C21V001
Pebbles Fog										C11U001	C21U001
Pebbles Autumn										C11S001	C21S001
Petra Copper			C81P001		C91P001			C91P002			
Petra Taupe			C81Q001		C91Q001			C91Q002			
Petra Negro			C81R001		C91R001			C91R002			
Scoria Pine			C81K001		C91K001			C91K002			
Scoria Twilight			C81I001		C91I001			C91I002			
Scoria Burgundy			C81J001		C91J001			C91J002			

Technische **Lösungen** und Garantien

FLOATING FLOOR



Wohnbereich (Klasse 23) Objektbereich (Klasse 31)

Die einzigartige abriebfeste Oberfläche für Kork-Fertigparkett mit Echtholz-Furnier, die selbst den extremsten Belastungen standhält. Xtreme WRT schützt ihre Fußböden besser als jede andere handelsübliche Versiegelung. Der Boden ist schnell und leimlos zu verlegen und Xtreme WRT unterstreicht die natürlichen Eigenschaften von Kork.



- 1.0 **XtremeWRT Versiegelung**
- 1.1 Lackschicht
- 1.2 Keramiklackschicht
- 1.3 Lackschicht
- 1.4 Keramiklackschicht
- 1.5 Lackschicht
- 1.6 Haftgrund
- 2.0 **Kork-Furnier**
- 3.0 **Flexible, isolierende Korkschnitt**
- 4.0 **HDF-Trägerplatte mit CORKLOC®**
- 5.0 **Integrierte isolierende Kork-Dämmunterlage**

GLUE DOWN FLOOR



Wohnbereich (Klasse 23) Objektbereich (Klasse 31)

GLUE DOWN FLOOR

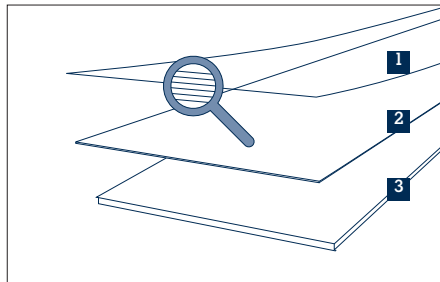


(a) (b)

GLUE DOWN FLOOR



Wohnbereich (Klasse 23) Objektbereich (Klasse 31)



- a) min. 1-2 Schichten W-700 oder W-2000 nach der Verlegung auftragen.
 - b) min. 1-2 Schichten W-2000 nach der Verlegung auftragen.
 - c) min. 3-4 Schichten W-700 oder W-2000 nach der Verlegung auftragen.
 - d) min. 3-4 Schichten W-2000 nach der Verlegung auftragen.
- Bitte beachten Sie auf jeden Fall die beigefügten Verlege- und Verarbeitungsanleitungen.

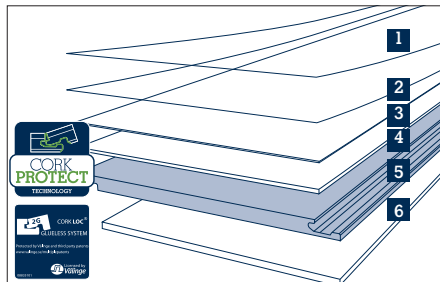
- 1.0 **XtremeWRT Versiegelung**
- 1.1 Lackschicht
- 1.2 Keramiklackschicht
- 1.3 Lackschicht
- 1.4 Keramiklackschicht
- 1.5 Lackschicht
- 1.6 Haftgrund
- 2.0 **Kork-Furnier – Oberfläche**
- 3.0 **Integrierte, isolierende Kork-Basis**

FLOATING FLOOR



Wohnbereich (Klasse 23) Objektbereich (Klasse 33)

Wenn Sie eine Bodenbelagslösung suchen die höchsten Belastungen standhalten soll, ist HPS die richtige Wahl. Dank seiner überaus strapazierfähigen Nuttschicht ist HPS der ideale Bodenbelag für hochfrequentierte Wohnbereiche, gewerbliche Flächen sowie öffentliche Einrichtungen.

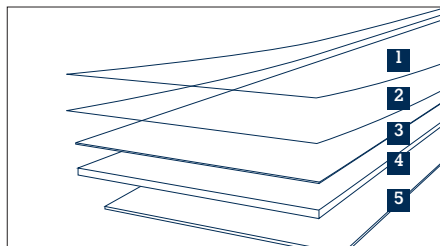


- 1.0 **High Performance Surface**
- 2.0 **Strapazierfähige Nuttschicht**
- 3.0 **Kork-Furnier**
- 4.0 **Flexible, isolierende Korkschnitt**
- 5.0 **HDF-Trägerplatte mit CORKLOC®-Verbindungssystem**
- 6.0 **Integrierte isolierende Kork-Dämmunterlage**

GLUE DOWN FLOOR



Wohnbereich (Klasse 23) Objektbereich (Klasse 33)



- 1.0 **High Performance Surface**
- 2.0 **Strapazierfähige Nuttschicht**
- 3.0 **Kork-Furnier**
- 4.0 **Integrierte, isolierende Kork-Basis**
- 5.0 **Gegenzug**

Spezifikationen

Eigenschaften	Norm	Einheit	Corkcomfort Floating WRT	Corkcomfort Floating HPS	Corkcomfort Glue-down PU	Corkcomfort Glue-down WRT	Corkcomfort Glue-down HPS
Beanspruchungsklasse	EN 685	Klasse	23	23	23 (a)	23	23
Wohnbereich							
Objektbereich			31	33	31 (b)	31	33
Industrie			—	42	—	—	42
Allgemeine Eigenschaften	EN 12104 / EN 655 / EN 14085						
Abmessungen	EN 427 / EN 428	mm	905x295x10,5 605x445x10,5	905x295x12 605x445x12	600x300x6 600x450x4	600x300x4 600x450x4	300x300x3,2 600x300x3,2 600x450x3,2
Nutzschichtstärke	EN 429	mm	—	0,50	—	—	0,50
Rohdichte	EN 672	Kg/m ³	760	825	>500	>500	>800
Masse je Flächeneinheit	EN 430	g/m ²	8000	9900	3000	2300	2700
Dimensionsstabilität	EN 434 / EN 669	%	EN 669 Richtung 1: 0,00 Richtung 2: 0,01	EN 669 Länge: 0,04 Breite: -0,02	EN 434: Richtung 1: - 0,75 Richtung 2: - 0,74	EN 434: Richtung 1: - 0,86 Richtung 2: - 0,80	EN434 Richtung 1: - 0,07 Richtung 2: - 0,12
Glanz	Glossmeter	degrees Gardner	10° ± 3	10° ± 3	—	10° ± 3	10° ± 3
Sicherheitsmerkmale							
Brandverhalten	DIN 4102-1	Klasse	—	B1	B2	—	B1
	EN13501-1	Klasse	Cfl s1	Bfls1	Cfls1	Dfls1	Cfls1
Rutschklasse	EN 14041	Klasse	DS	DS	—	DS	DS
Rutschkoeffizient	EN 13893	Koeff.	0,57	—	—	0,57	—
	EN DIN 51131		0,47	—	—	0,47	—
Rutschsicherheit	Dresden parameters	Klasse	Safe	—	—	s	—
	DIN 51130	Klasse	R-10	R-10	—	R-10	R-10
Zusätzliche Eigenschaften							
Trittschalldämmung	ISO 140-8	dB	16	18	21	16	9
Begehschall	NF S 31 - 074	dB	78	78	—	—	—
Wärmedurchlasswiderstand	DIN 52612	m ² K/W	—	10°C: 0,1099	10°C: 0,097	10°C: 0,0642	10°C: 0,0393
	EN 12667	m ² K/W	0,102	0,114	0,073	—	0,027
Wärmeleitfähigkeit	EN 12667	W/mK	0,105	0,106	0,084	—	0,117
Wärmeabstrahlung	DIN 52614	KJ/m ²	—	W1: 27 / W10: 111	W1: 33 / W10: 136	W1: 27 / W10: 123	W1: 36 / W10: 184
Abriebwiderstand	EN 660-2	gr./100 Umdrehungen	—	0,047	—	—	0,047
	EN 14354	Umdrehungen	8800	—	—	8800	—
	NEMA LD-3	Umdrehungen & Gramm/100 cycles	3100 & 0.0053	—	—	—	—
Abriebtest	SATRA TMD:2004 (BS 7976-2: 2002 Pendeltest) (BS EN 423:2022 - Fleckempfindlichkeit)	Umdrehungen (1,000,000)	—	Keine Rotweinflecken Kein Nutzschildickenverlust Rutschsicherheit nicht beeinflusst	—	—	Keine Rotweinflecken Kein Nutzschildickenverlust Rutschsicherheit nicht beeinflusst
Stuhlrollentest	EN 425	Effect	(c)	(c)	—	(c)	(c)
Verschieben eines Möbelfußes	EN 424	Effect	(d)	(d)	(d)	(d)	(d)

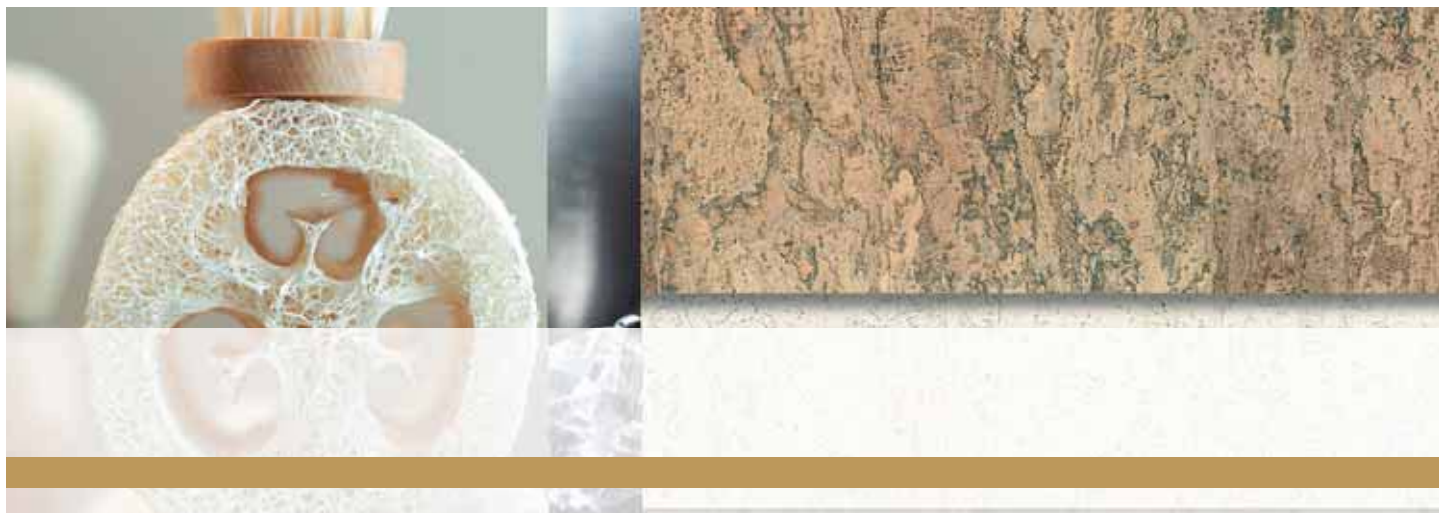
Eigenschaften	Norm	Einheit	Corkoomfort Floating WRT	Corkoomfort Floating HPS	Corkoomfort Glue-down PU	Corkoomfort Glue-down WRT	Corkoomfort Glue-down HPS
Resteindruckverhalten	EN 433	mm	-0,02	-0,02	-0,45	-0,02	-0,02
Kratzfestigkeit	EN 438	N	1,60	4	—	1,60	4
Abriebwiderstand	IHD 445	Methode A-%/ Methode B-Grad	—	-5,5 0	—	—	-5,5 0
	Mar test	Grad	—	0	—	—	0
Eindruckverhalten	EN 438	N	kleine Kugel: 14	4	—	kleine Kugel: 14	4
		mm (Fallhöhe)	große Kugel: 1300	—	—	große Kugel: 1300	—
Begehaufladung	EN 1815	Volt	3100	1100	900 (antistatic) ASF - class 2	1900	1500
Elektrischer Widerstand	EN 1081	Ohm	6x10 ²	3x10 ²	3x10 ²	2x10 ²	Rv: 1.19x10 ¹¹ / Rh: 7.3x10 ¹¹
Fleckempfindlichkeit	EN 423	Effect	—	(n)	—	—	(n)
	EN 12720	Effect	—	(o)	—	—	(o)
Fleckenbeständigkeit	EN 438, Teil 2	Grad 1= Oberfläche zerstört; 5= keine sichtbare Veränderung	5(m)	5/5	—	5(m)	5/5
Zigaretteglutbeständigkeit	EN 1399	glimmend	—	(k)	—	—	(k)
		ausgedrückt	—	(k)	—	—	(k)
Farbechtheit	EN ISO 105-B2	Einstufung	4,5	(e)	—	4,5	(e)
	EN ISO 20105-B02	Blaumafstab	≥ 6	—	—	≥ 6	—
Formaldehydemission	DIN EN 717-1/2	mg HCHO/hm ²	2,1	0,6	0,3	—	<0,2
		mg/m ²	0,01	0,01	0,01	—	0,01
		ppm	0,01	0,01	0,01	—	0,01
		Klasse	E1	E1	E1	—	E1
PCP (pentachlorophenol)	CEN/TR 14823 (Ihd-W 409)	mg/Kg	0,5 (PCP frei)	<0,3 (PCP frei)	n.d (PCP frei)	—	n.d (PCP frei)
VOC emission	CEN ENV 13419 (ECA-IAQ)	ökologische Bewertung	Positiv	Positiv	Positiv	Positiv	Positiv

- (a) vorversiegelt Produkte - Ein Auftrag von mindestens 1-2 Schichten W700 oder W2000 oder auftragen eines anderen Lacks, der von AMORIM gebilligt wurde, ist an Ort und Stelle erforderlich.
- (b) vorversiegelt Produkte - Ein Auftrag von mindestens 1-2 Schichten W2000 oder auftragen eines anderen Lacks, der von AMORIM gebilligt wurde, ist an Ort und Stelle erforderlich/recommendation table in the packaging)
- (c) Keine Veränderungen der Nutzschicht und keine Abbleibung
- (d) Keine Beschädigung der Nutzschicht
- (e) Stufe 6 des Blaumafstabes/Stufe 4 des Graumafstabes
- (k) Verursacht eine leichte Veränderung der Oberfläche
- (m) Acetone verursacht grade 1 effects
- (n) Folgende Substanzen wurden getestet: Olive oil, Butter, Condensed milk, Red wine, Petrol, Acetic acid, Soda ash; alle verursachen grade 5 effects ((keine sichtbare Veränderung)
- (o) Folgende Substanzen wurden getestet: Cleaning agent, Cleaning solution; alle verursachen grade 5 effects ((keine sichtbare Veränderung)



AMORIM

Excellence in flooring



GB Amorim Flooring UK, +44 1 403 710 001.....info.ar.uk@amorim.com
NL/BE/LU Amorim Benelux B.V., +31 166 604 111.....info.ar.nl@amorim.com
DE Amorim Deutschland GmbH, +49 4221 59 301.....germany.ar.de@amorim.com
AT Amorim Flooring Austria, +43 1 545 16 51 0.....austria.ar.de@amorim.com
CH Amorim Flooring (Switzerland) AG, +41 41 726 20 20.....switzerland.ar.ch@amorim.com
FR Amorim Flooring France No Azur, 0810 811 178info.ar.fr@amorim.com

PT/ES Amorim Revestimentos S.A., +351 22 747 5600.....geral.ar@amorim.com
CN Amorim Revestimentos - Beijing, +86 10 58672159.....amorimre@macau.ctm.net
JP Amorim Japan Corporation, +81 3 5216 3735.....otoiawase-ar@amorim.co.jp
DK/FI/NO/SE Amorim Flooring Nordic A/S, +45 44 681 900.....mail@amorim-flooring.dk
PL Dom Korkowy, Sp. z o.o., +48 12 637 9639.....krakow@domkorkowy.pl
US/CA Amorim Flooring North America, +1 410 553 6062.....info@amorimna.com
Others Amorim Revestimentos, S.A., +351 22 747 5600.....geral.ar@amorim.com

